



Firmware Update

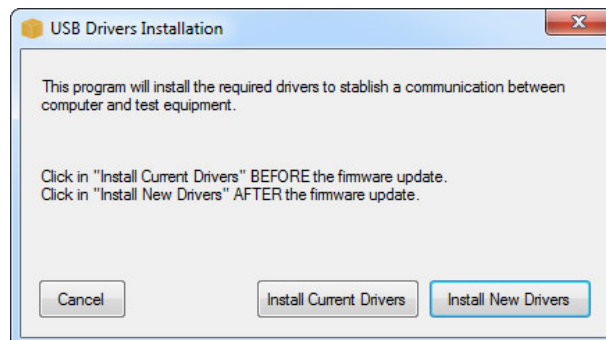
English	
INSTRUCTIONS	PAGE 2
Español	
INSTRUCCIONES	PÁGINA 5
Português	
INSTRUÇÕES	PÁGINA 8



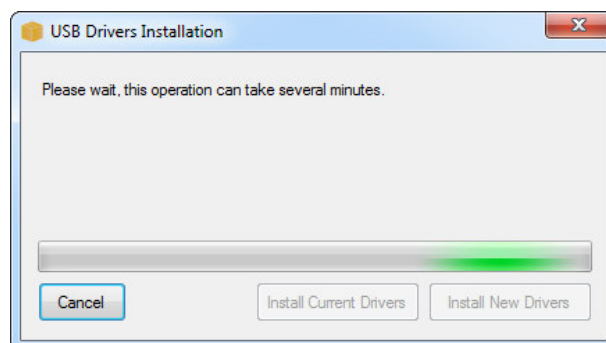
Instructions

To establish a communication between the test equipment and a computer running Windows 8[®], you must upload the internal software of your instrument. To accomplish that, you must have access to a computer running Windows XP[®], Windows Vista[®] or Windows 7[®]. You will need to install the USB drivers required. Follow the instructions:

1. Run the executable **INSTALL DRIVERS.exe**. Click in **Install Current Drivers**.



2. The installation process will start.

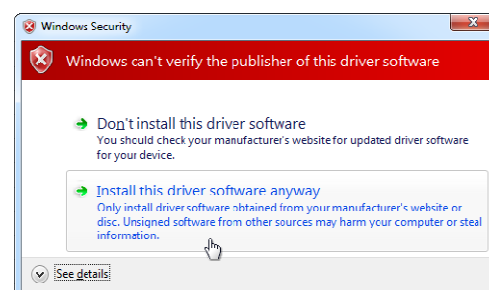


3. During the installation, the following message appears.

Windows XP: Click in **Continue Anyway**. This message may appears two times during the installation and two times when connecting the equipment in the computer.

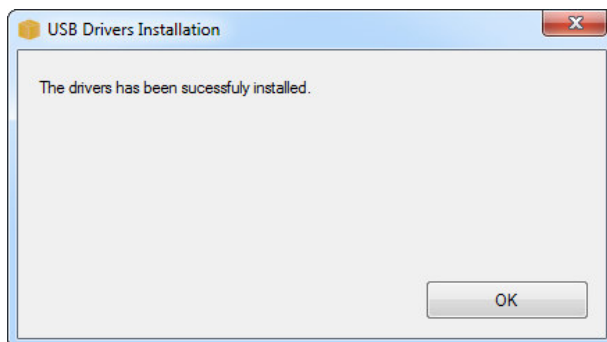


Windows 7, Vista: Click in **Install this driver software anyway**. This message may appears two times during the installation.



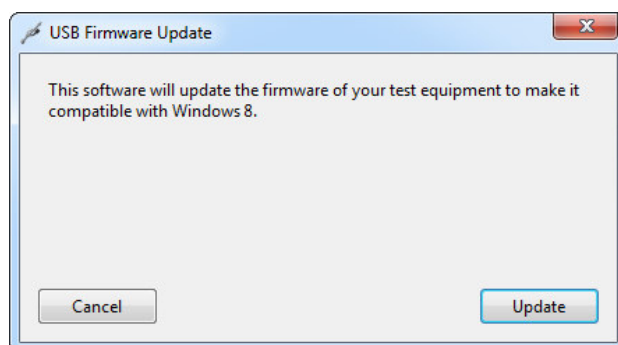


4. When the installation finishes, the following message appears. Click in **OK**.

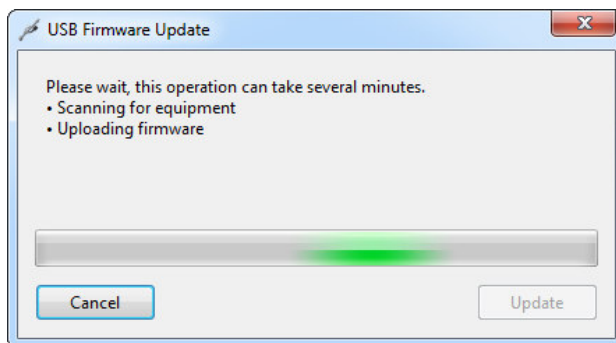


Updating procedure

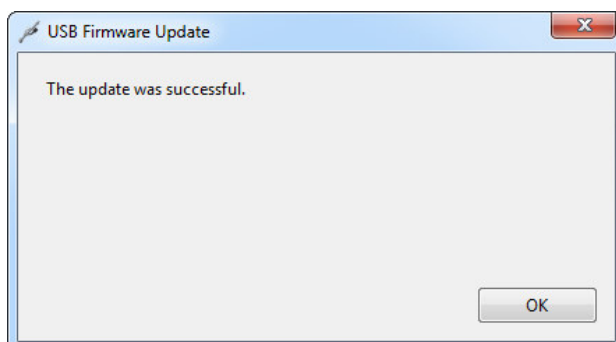
1. Connect the equipment in to the computer using the USB cable. Run the executable **USB Firmware Update.exe**.



2. Click in **Update**. The uploading process will start.



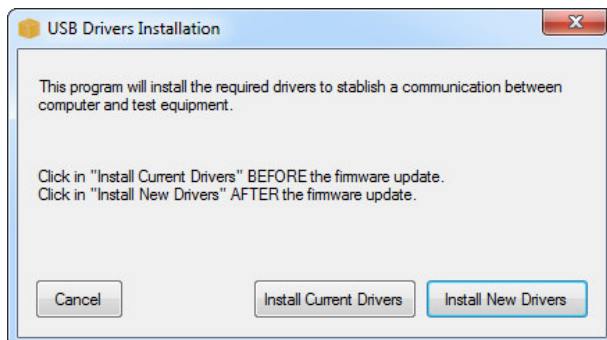
3. After a few moments, the process will be finished. Now the equipment is compatible with **Windows 8**.





Firmware Update

The operational system will detect the changes in the equipment. If there is an available Internet connection, Windows will silently connect to the Windows Update website and install any suitable driver it finds for the device. If no suitable driver is automatically found then you need to run the executable **INSTALL DRIVERS.exe** and click in **Install New Drivers**.



ATTENTION

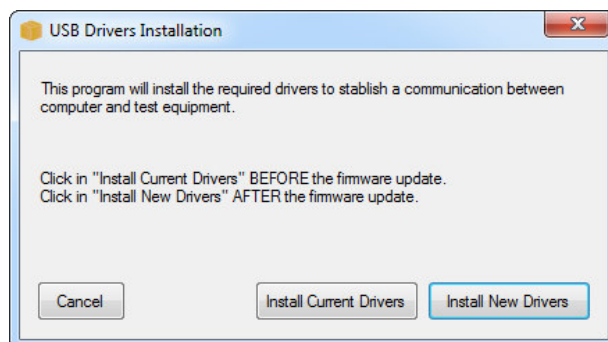
**This firmware update only changes the part related to USB communication.
The operation of the equipment, calibration parameters, etc., will not be changed.**



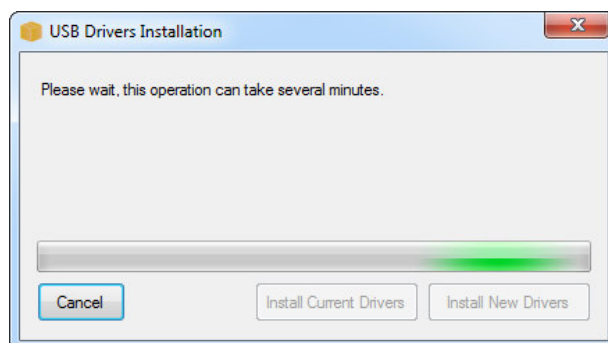
Instrucciones

Para establecer la comunicación entre el equipo y una computadora con Windows 8®, es necesario actualizar el software interno de su instrumento. Para realizar el procedimiento es necesario una computadora con Windows XP®, Windows Vista® o Windows 7®. Primero, instale los drivers USB. Siga las siguientes instrucciones:

1. Ejecute el archivo **INSTALL DRIVERS.exe**. Haga clic en la opción **Install Current Drivers**.



2. El proceso de instalación será iniciado.

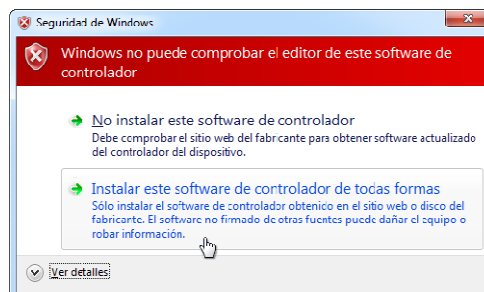


3. Durante la instalación, el siguiente mensaje será exhibida.

Windows XP: Haga clic en **Continuar**. El mensaje puede aparecer dos veces durante la instalación y dos veces cuando conecte el equipo en la computadora.



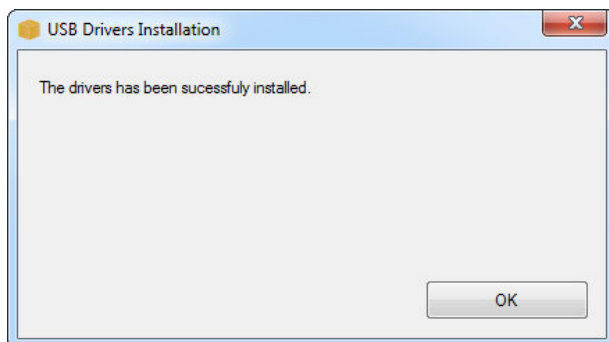
Windows 7, Vista: Haga clic en **Instalar este software de controlador de todas formas**. El mensaje puede aparecer dos veces durante la instalación.





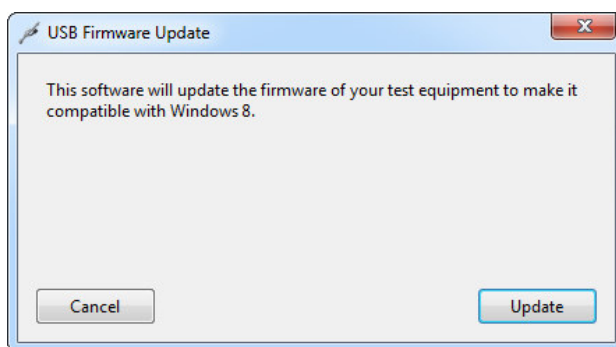
Actualización de Firmware

4. Cuando la instalación quedar concluida, aparece el siguiente mensaje. Haga clic en el **OK**.

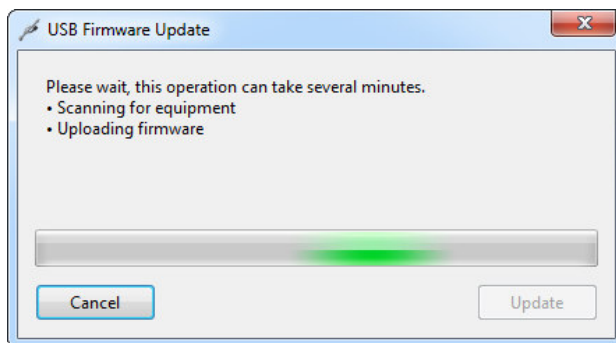


Procedimiento de actualización

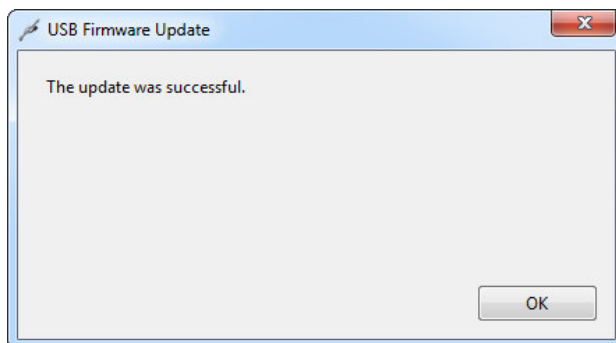
1. Conecte el equipo en la computadora a través del cable USB. Ejecute el archivo **USB Firmware Update.exe**.



2. Haga clic en el **Update**. El proceso de actualización se iniciará.



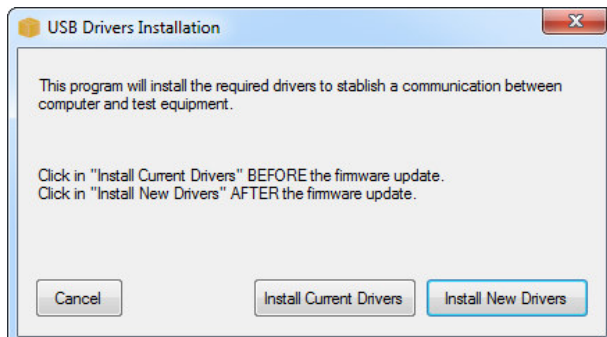
3. Después de unos momentos, se terminará el proceso. Ahora el equipo es compatible con el **Windows 8**.





Actualización de Firmware

El sistema operativo detectará los cambios en el equipo. Si hay una conexión a Internet, el Windows irá conectarse al sitio Windows Update y instalará los drivers para el dispositivo. Si no se encuentra ningún driver adecuado automáticamente, entonces usted necesita ejecutar el **INSTALL DRIVERS.exe** y haga clic en el **Install New Drivers**.



ATENCIÓN

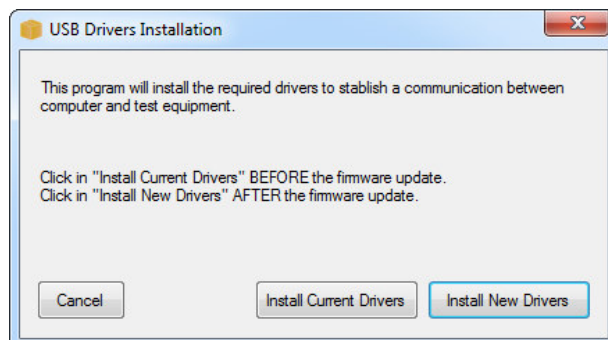
**Esta actualización de firmware sólo funciona en la parte relacionada con la comunicación USB.
El funcionamiento del equipo, los parámetros de calibración, etc. no se cambiarán.**



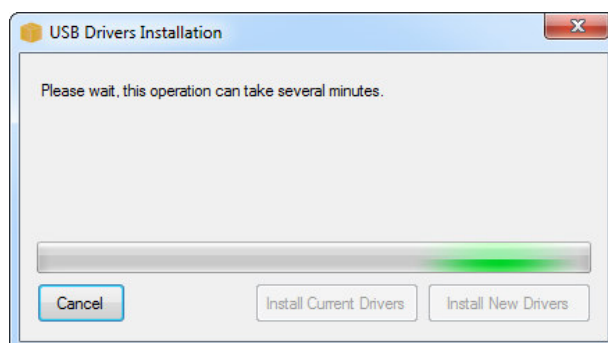
Instruções

Para estabelecer a comunicação entre o equipamento de medição e um computador com sistema operacional Windows 8®, será necessário atualizar o software interno do seu instrumento. Para realizar o procedimento você deverá utilizar um computador com sistema operacional Windows XP®, Windows Vista® ou Windows 7®. O primeiro passo será instalar os drivers USB necessários. Siga as instruções abaixo:

1. Execute o arquivo **INSTALL DRIVERS.exe**. Clique na opção **Install Current Drivers**.

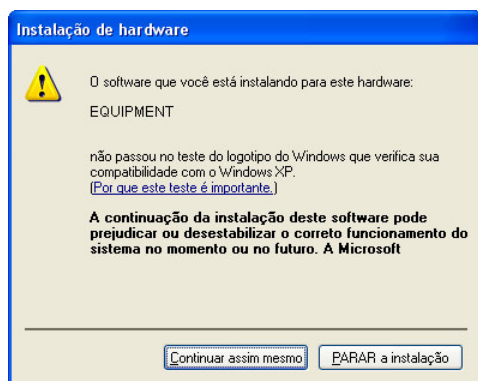


2. O processo de instalação será iniciado.

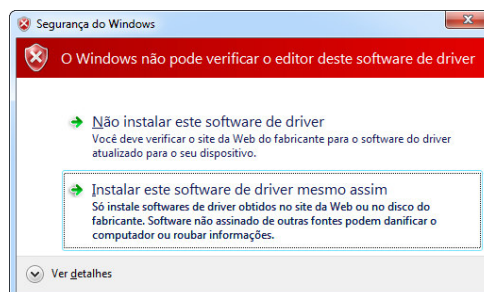


3. Durante a instalação, a seguinte mensagem pode aparecer.

Windows XP: Clique em **Continuar assim mesmo**. Esta mensagem pode aparecer duas vezes durante a instalação e duas vezes ao conectar o equipamento no computador.

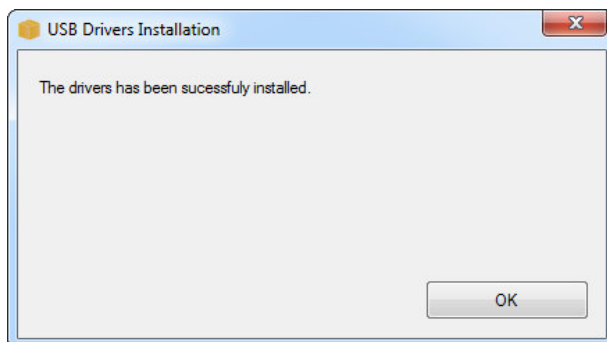


Windows 7, Vista: Clique em **Instalar este software de driver mesmo assim**. Esta mensagem pode aparecer duas vezes durante a instalação.



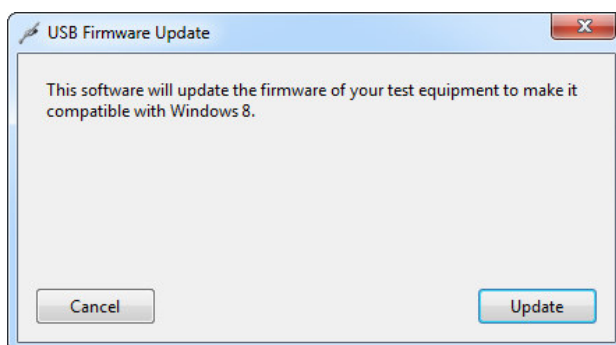


4. Quando a instalação terminar, a seguinte janela será exibida. Clique em **OK**.

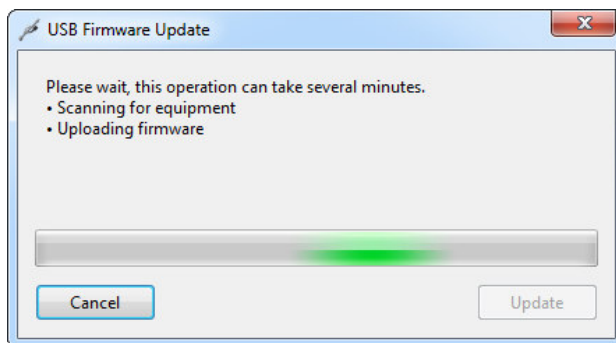


Procedimento de atualização

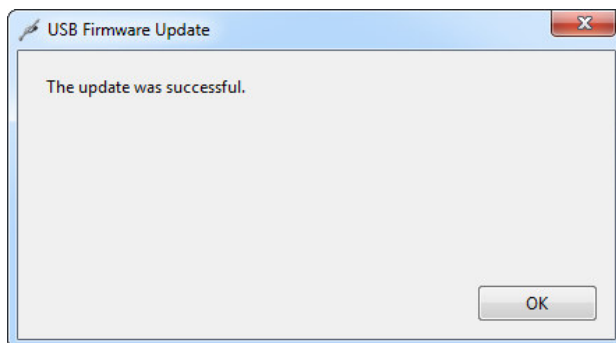
1. Conecte o equipamento ao computador através do cabo USB. Execute o arquivo **USB Firmware Update.exe**.



2. Clique na opção **Update**. O processo de atualização será iniciado.



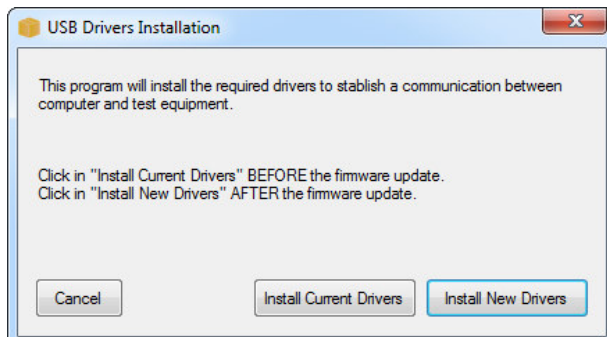
3. Após alguns momentos o processo será concluído. O equipamento agora é compatível com o **Windows 8**.





Atualização de Firmware

O sistema operacional irá detectar as modificações feitas no equipamento. Se houver uma conexão com a internet disponível, o Windows irá buscar os novos drivers USB no site Windows Update. Se por algum motivo não for possível instalar os drivers automaticamente, execute o arquivo **INSTALL DRIVERS.exe** e clique na opção **Install New Drivers**.



ATENÇÃO

**Esta atualização de firmware somente atua na parte relacionada com a comunicação USB.
O funcionamento do equipamento, parâmetros de calibração, etc. não serão alterados.**
